

بِسْمِ اللَّهِ الرَّحْمَنِ الرَّحِيمِ
الْحَمْدُ لِلَّهِ الَّذِي
مَنَّ عَلَيْنَا بِهَذَا
الْعِلْمِ وَآتَانَا
الْحِكْمَةَ وَلَهُ
الْمُغْنَى عَنِ الْعَالَمِينَ

نصب نرم افزارهای ثابتی و برنامه های کمکی

در

AUTOCAD

مدرس دوره های تفکیک : مهندس اسماعیل یزدانی

نرم افزارهای ثبتي دخيل در امر تفكيك شامل سه برنامه
ميباشد كه دو برنامه آن گرافيكي بوده ولي غير مستقل و
در محيط اتوكد يا ميكرو استيشن قابليت اجرا دارند

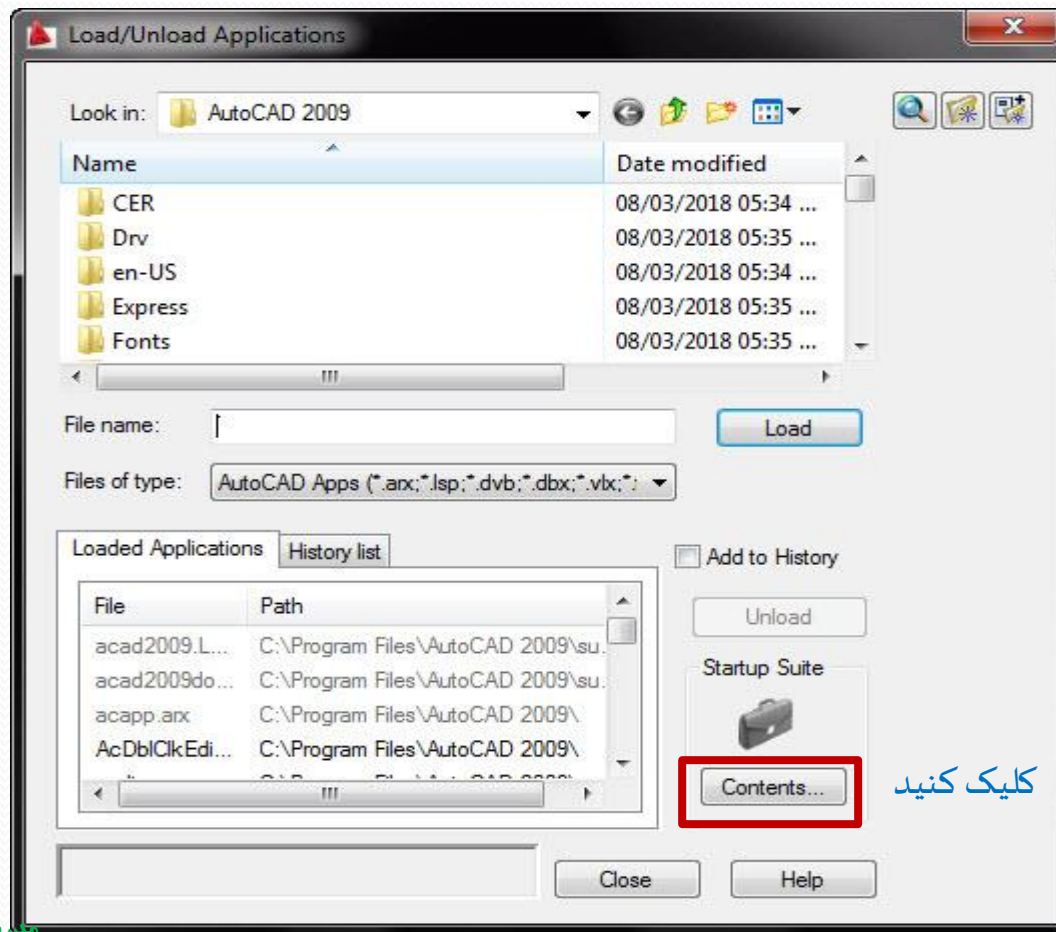
برنامه های ثبتی دخیل در تفکیک

- 1 - برنامه UP_Mysam: یک برنامه کاملا متنی میباشد و دارای محیط مستقلی بوده و شامل اطلاعات حقوقی یک ملک میباشد.
- 2 - برنامه UP_PARCEL: یک برنامه گرافیکی و غیر مستقل میباشد که با عرصه املاک و زمینها سر و کار دارد و نقشه تمامی اراضی در داخل آن در سیستم مختصات UTM قابل ذخیره سازی و ویرایش میباشند.
- 3 - برنامه UP_BUILD: این برنامه گرافیکی و غیر مستقل، برنامه تخصصی تفکیک میباشد که بخش نقشه اعیان و ساختمان آن در نظام مهندسی مورد استفاده قرار میگیرد.

دو برنامه گرافیکی اخیر میبایست جهت اجرا به اتوكد اضافه گردند

تنظیمات اتوکد

برای اضافه کردن برنامه های خارجی به اتوکد و load نمودن آنها باید از منوی
TOOLS گزینه LOAD APPLICATION را انتخاب کنیم



تنظیمات اتوکد

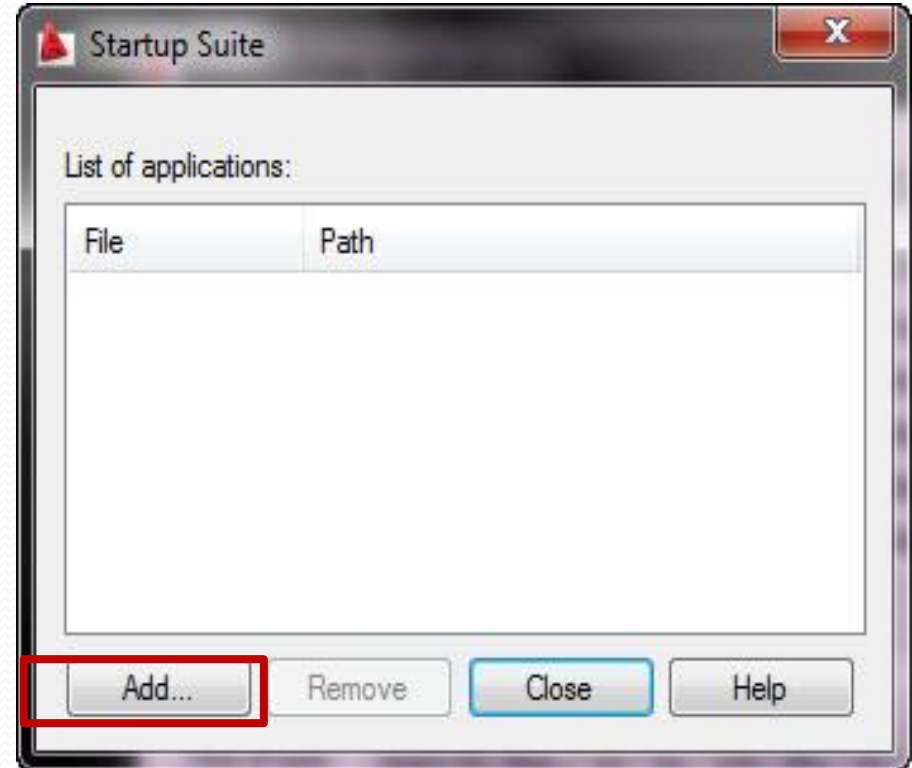
در این پنجره برنامه ها و اپلیکیشنهای ثبت را با کلیک بر روی دکمه Add باید اضافه کنیم

مسیر برنامه ها :

1-C:\UPBUILD\bin_cad\cad\upbuild.dvb

2-C:\UPPARCEL\bin_cad\cad\project.dvb

3- C:\build\UPBUILDnezam.dvb



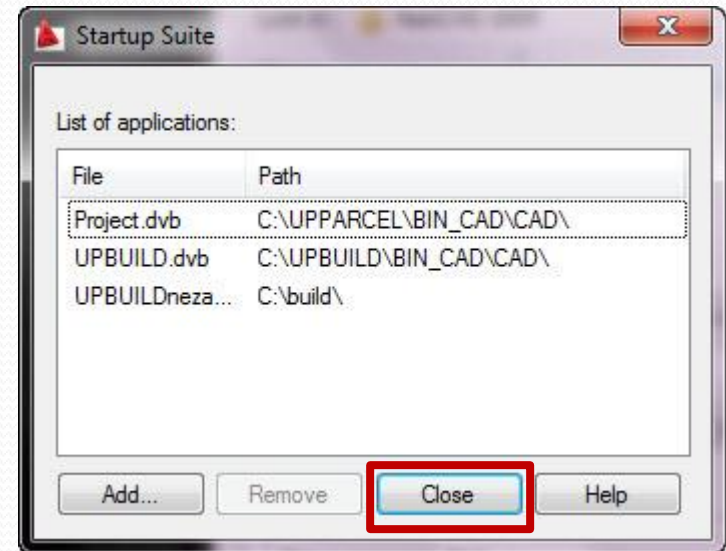
تنظیمات اتوکد

مسیر برنامه ها :

1-C:\UPBUILD\bin_cad\cad\upbuild.dvb

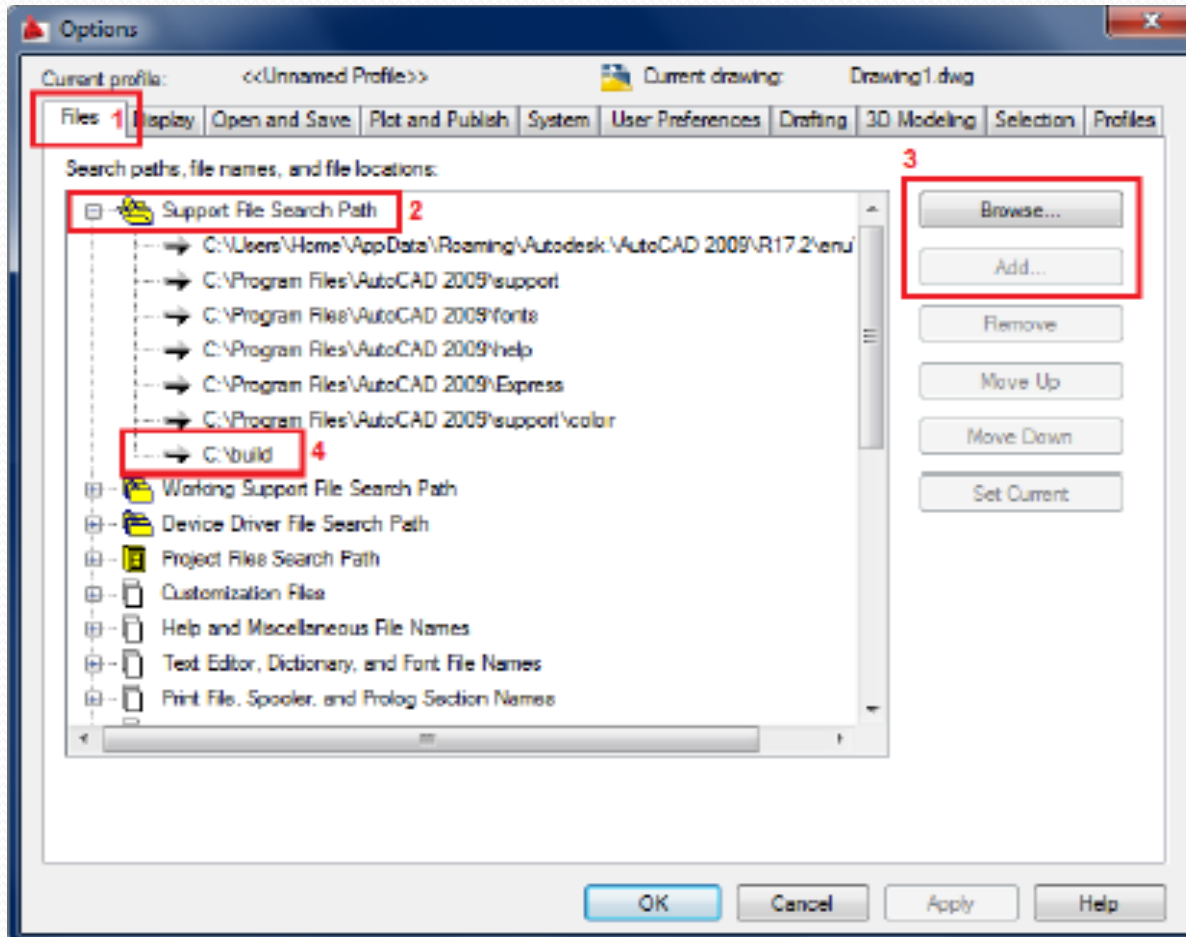
2-C:\UPPARCEL\bin_cad\cad\project.dvb

3- C:\build\UPBUILDnezam.dvb



تنظیمات اتوکد

- در این مرحله وارد منوی TOOLS و زیر منوی Options میشویم که دو تنظیم باید صورت گیرد



1 - اضافه کردن مسیر C:\build

به مسیرهای باکس 2

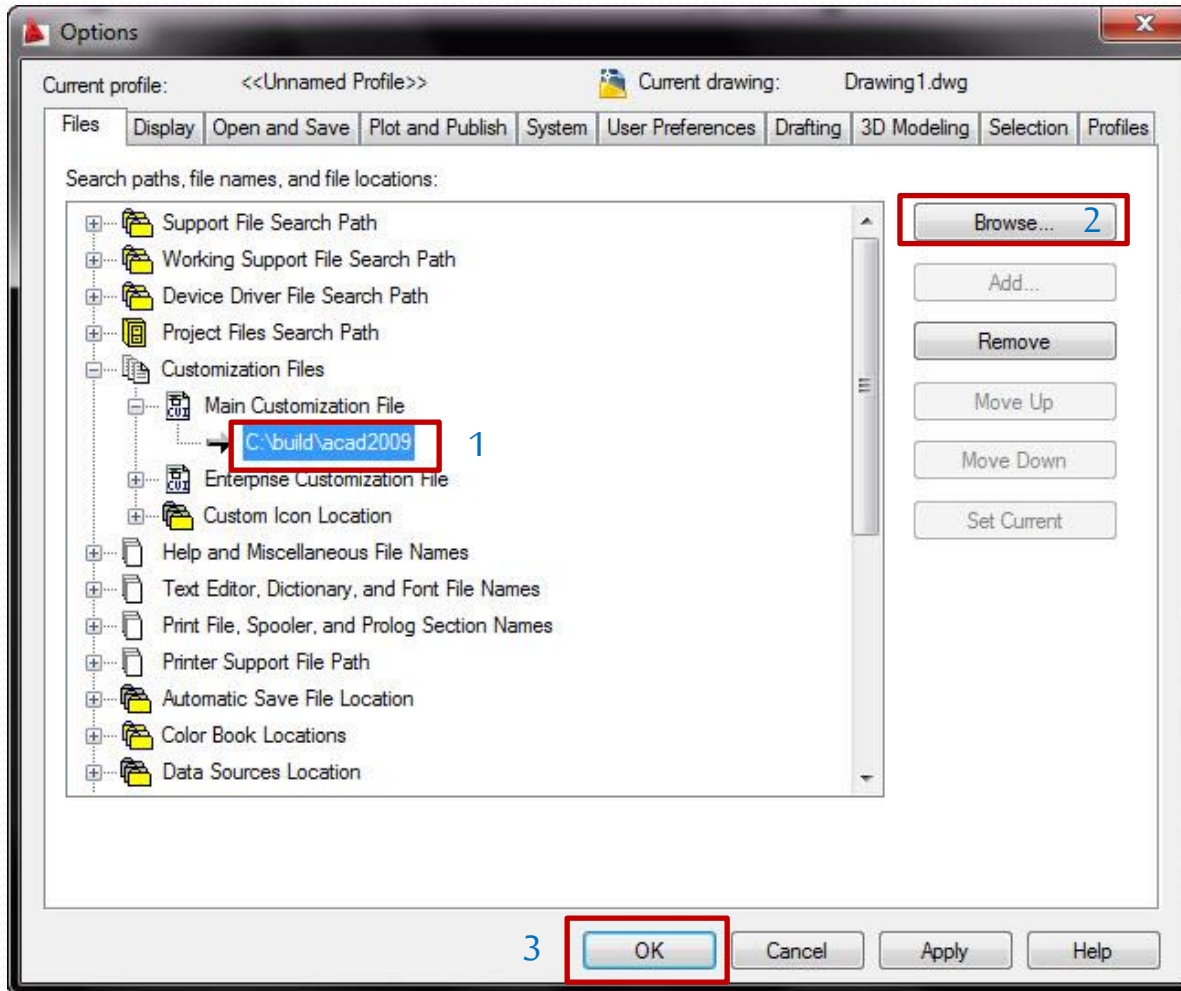
2 - تغییر مسیر فایل

customization file مطابق

شکل صفحه بعد

تنظیمات اتوکد

- در این مرحله وارد منوی TOOLS و زیر منوی Options میشویم که دو تنظیم باید صورت گیرد



تغییر مسیر فایل

customization file مطابق

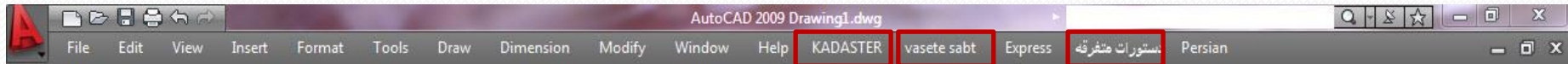
شکل با کلیک بر روی Browse

و انتخاب فایل از مسیر

C:\build\acad2009.cui

تنظیمات اتوکد

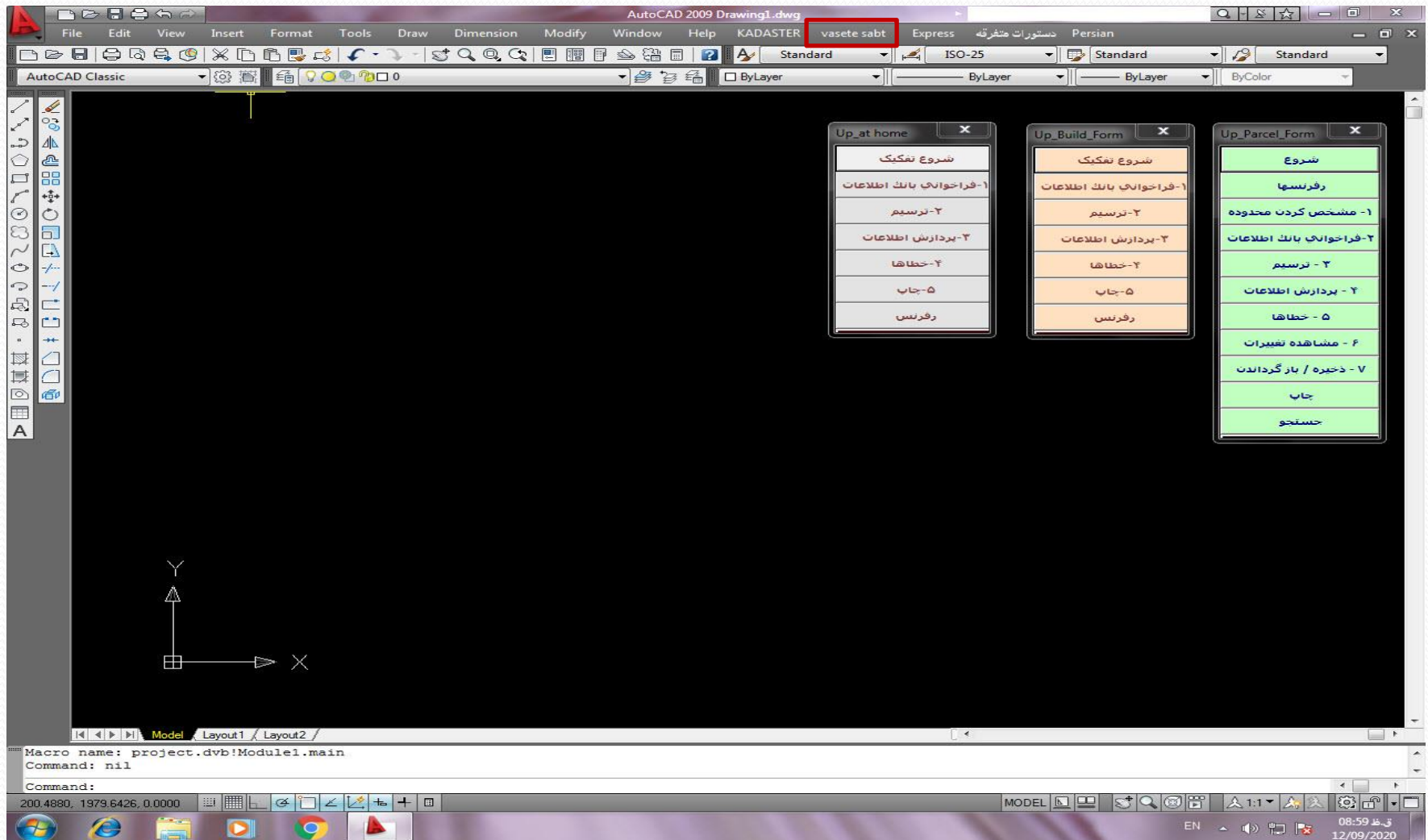
- منوهای اضافه شده به منوهای اصلی اتوکد



- کلید Next را بزنید.

تنظیمات اتوکد

• برنامه های واسط ثبت



پایان